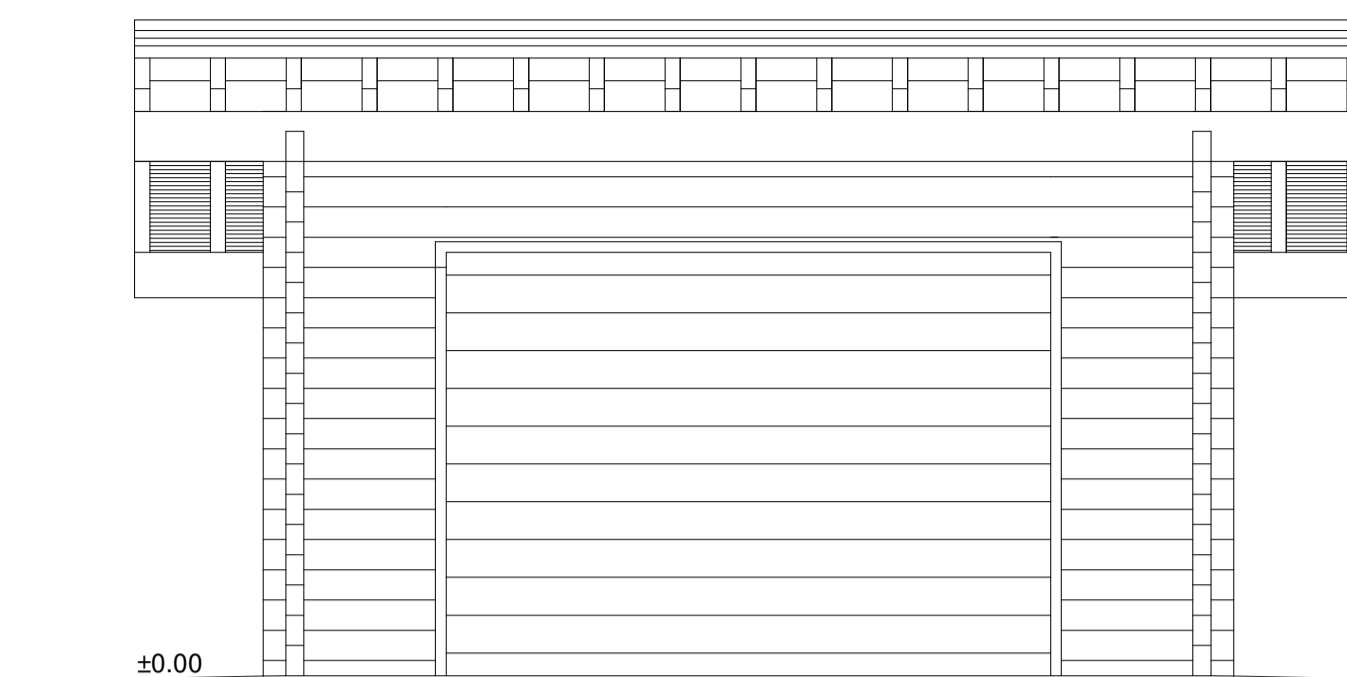
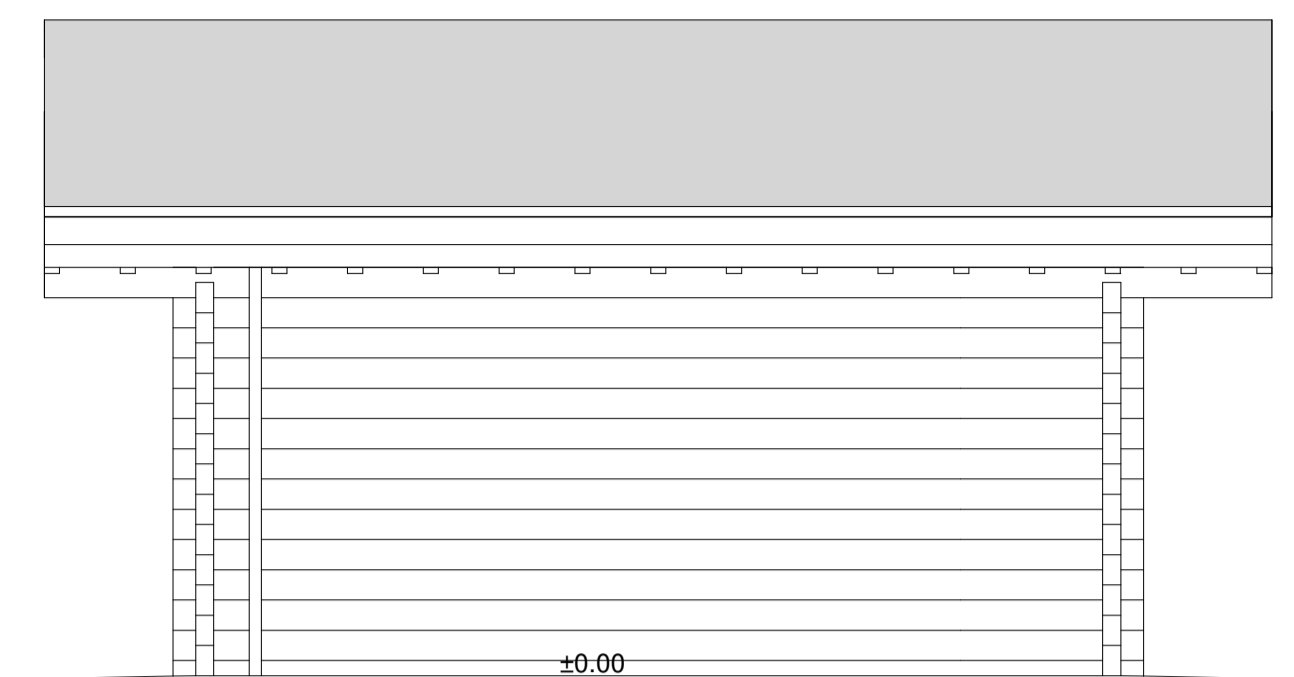


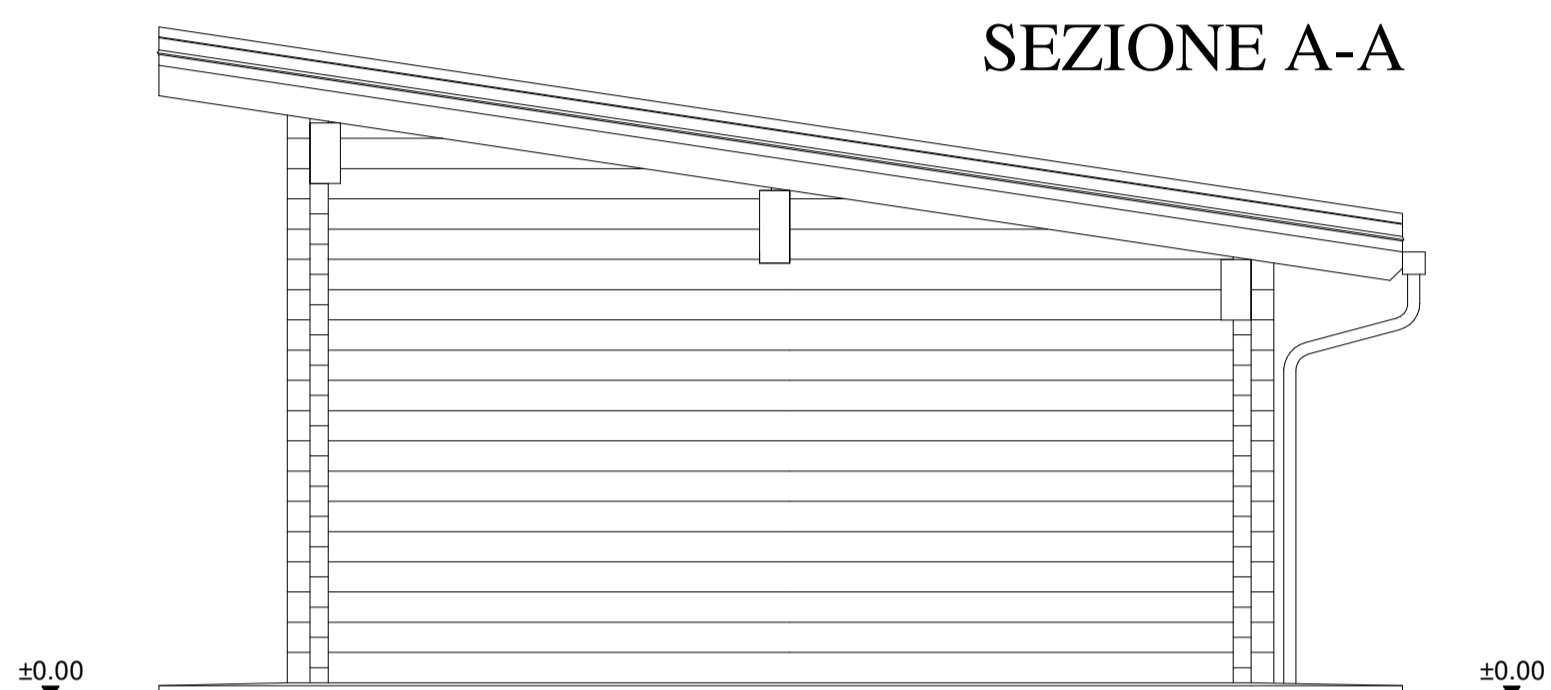
SEZIONE A-A



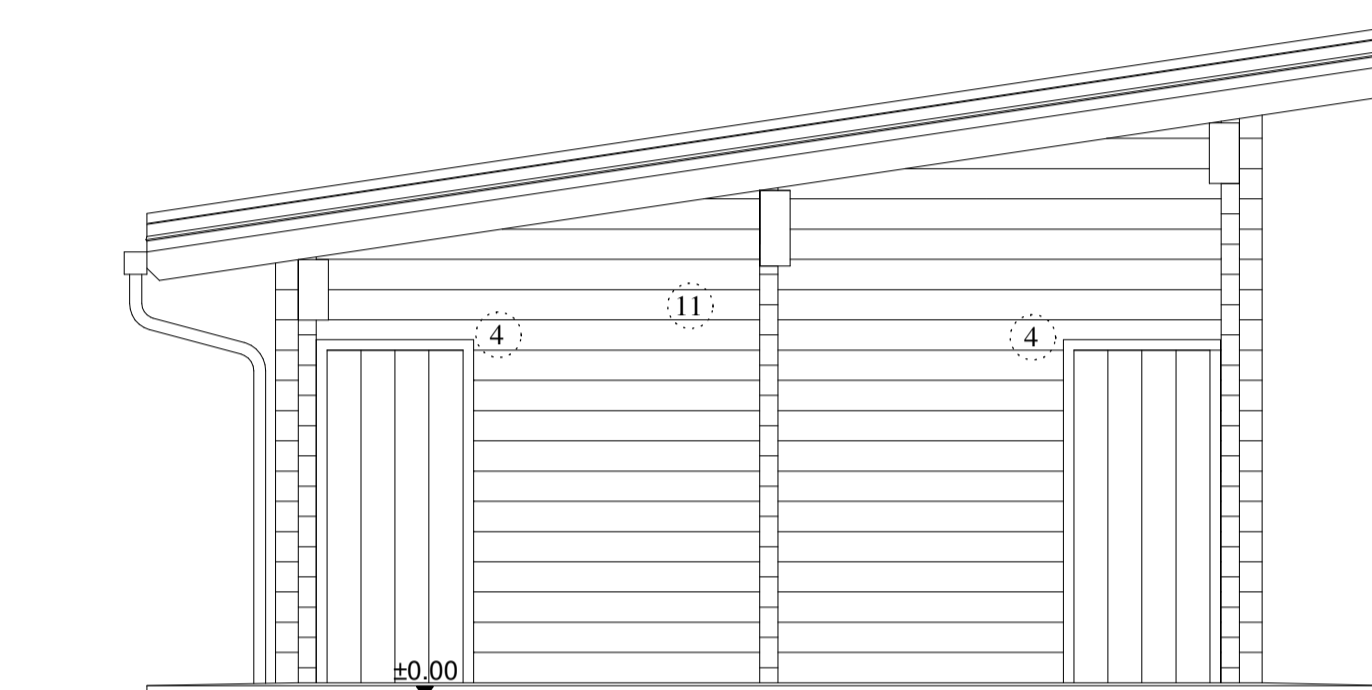
PROSPETTO NORD



PROSPETTO SUD

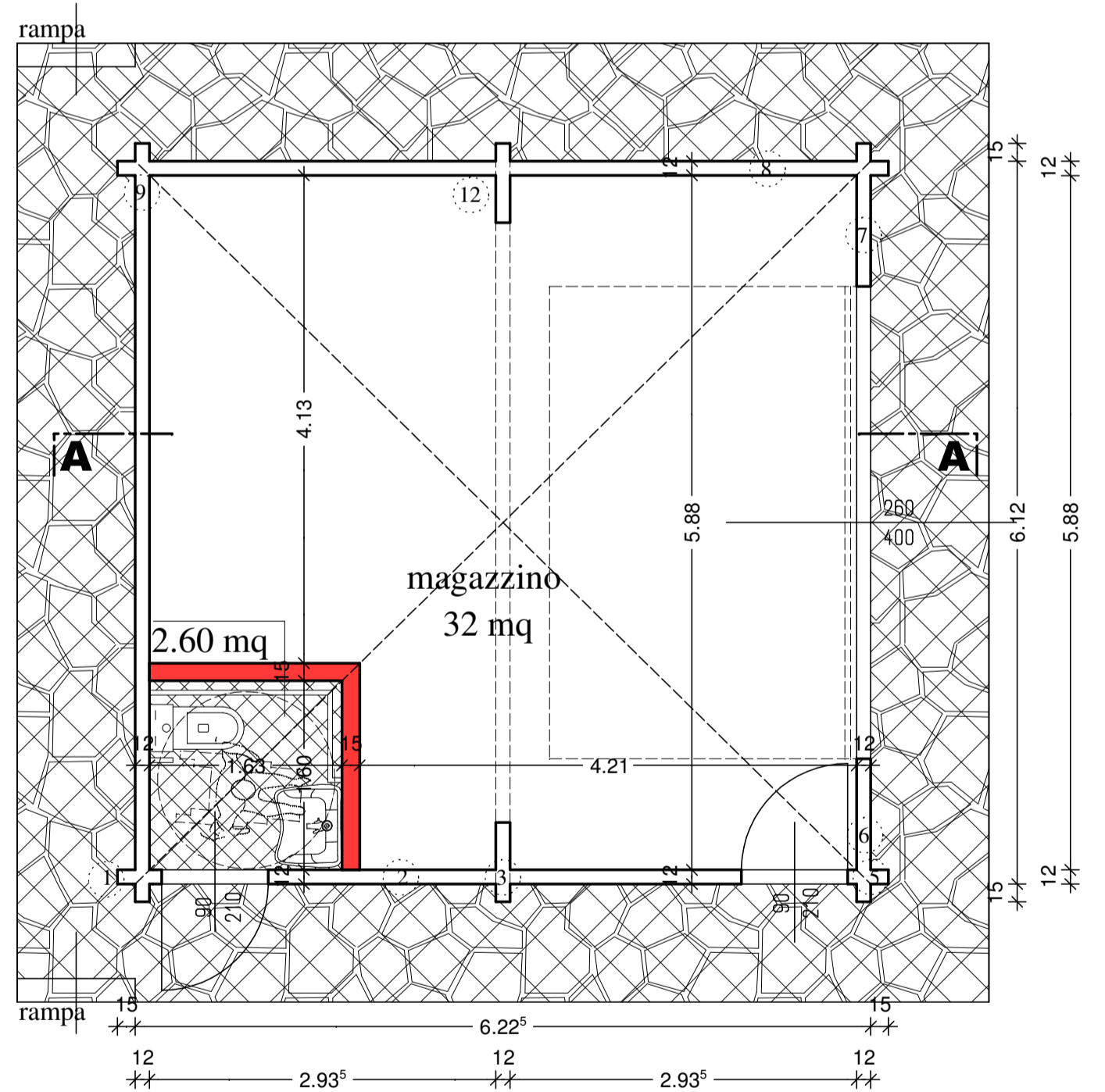


PROSPETTO OVEST

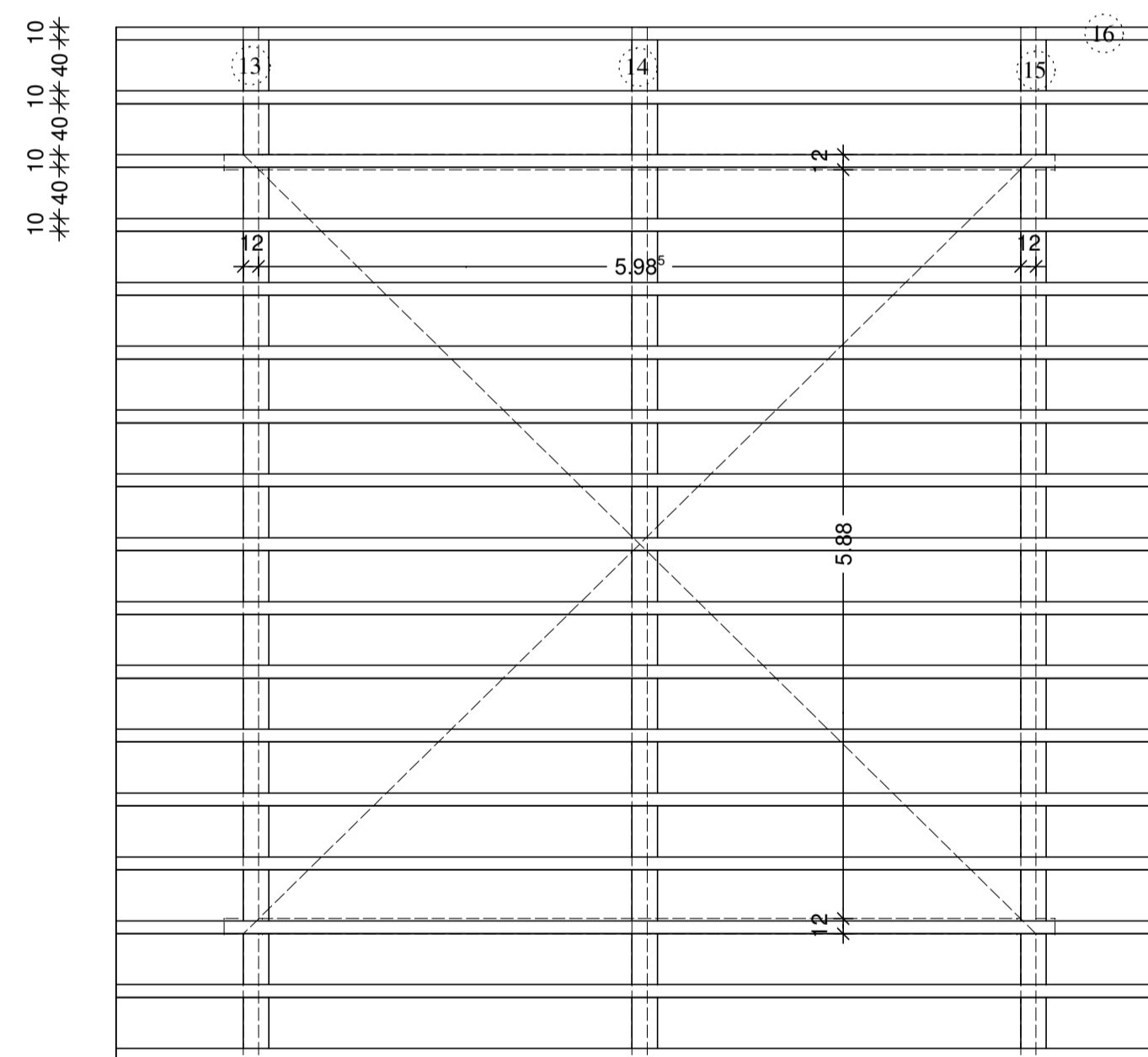


PROSPETTO EST

ABACO STRUTURA IN LEGNO					
PARETI e.p. S11.E50.020					
TIPO	N	B	L	H	MC
1 PARETE	11	0,12	0,38	0,2	0,099
2 PARETE	11	0,12	4	0,2	1,056
3 PARETE	15	0,12	0,7	0,2	0,252
4 PARETE	1	0,12	6,42	0,2	0,15408
5 PARETE	11	0,12	0,38	0,2	0,099
6 PARETE	15	0,12	1,21	0,2	0,4356
7 PARETE	15	0,12	1,21	0,2	0,4356
8 PARETE	19	0,12	6,50	0,2	2,964
9 PARETE	13	0,12	6,42	0,2	2,00304
10 PARETE	4	0,12	6,42	0,2	0,61632
11 PARETE	7	0,12	6,42	0,2	1,07856
12 PARETE	15	0,12	0,7	0,2	0,252
13 TRAVE	1	0,20	8,13	0,4	0,6504
14 TRAVE	1	0,20	8,13	0,48	0,78048
15 TRAVE	1	0,20	8,13	0,4	0,6504
16 PUNTONI	17	0,10	8,40	0,2	2,856
<b>TOTALE PARETI</b>					<b>14,38248</b>

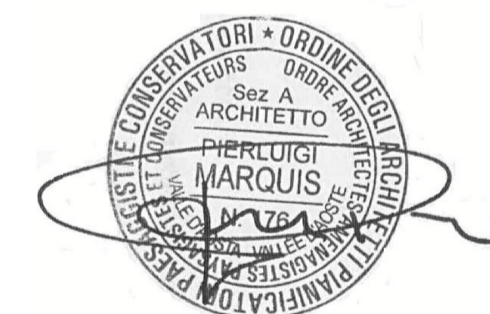


PIANTA PIANO TERRA



PIANTA COPERTURA

Regione Automa della Valle d'Aosta  
Region Autonome de la Vallée d'Aoste



**Comune di Ayas**  
**Comune de Ayas**  
Progetto esecutivo di adeguamento del campo sportivo di Champoluc e riqualificazione area verde circostante - Pian di Ier - **-STRALCIO-**

**Oggetto:**  
PIANTA SEZIONE A-A PROSPETTI  
- MAGAZZINO -

<b>Data:</b>	<b>Scala:</b> 1/50	<b>Tavola:</b>
<b>Progettisti:</b> arch. M.Freppaz arch. P. Marquis ing. P. Favre Studio Associato di architettura Freppaz & Marquis Viale IV Novembre n.18 Saint-Vincent (AO)		<b>3P</b>

n.b.  
il dimensionamento strutturale corredato da tavole di dettaglio sarà a carico della ditta prefabbricatrice appaltante i lavori in oggetto previo benestare della DL.